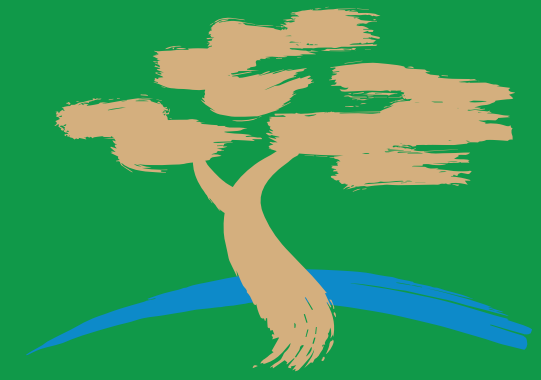


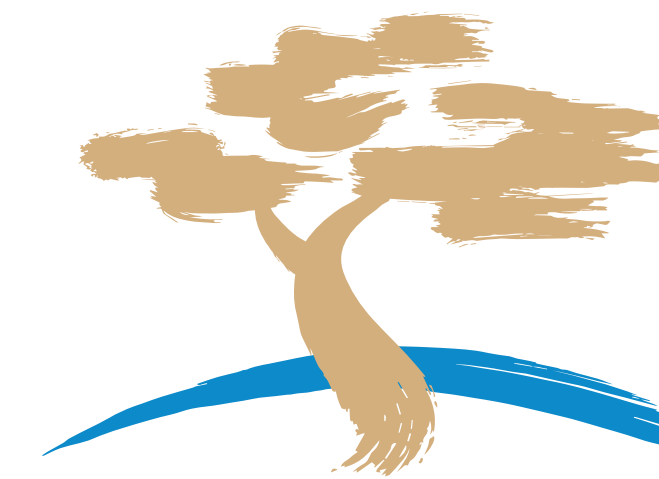
A Z Ó I A



ALDEIA da ROCA

Light





ALDEIA da ROCA

Oito magníficas moradias  
de luxo localizadas em pleno  
Parque Natural de Sintra-Cascais  
e beneficiando de uma extraordinária  
panorâmica sobre o Oceano Atlântico.

## Um estilo de vida incomparável num cenário de sonho

Rodeada de paisagens que estimulam uma ambiência fortemente romântica, a vila da Azóia é em si um verdadeiro cenário de sonho.

Caraterizado pela sua privacidade e segurança, Aldeia da Roca é muito mais que um local de privilégio. É um condomínio de classe superior, cujas excelentes propriedades criam um verdadeiramente exclusivo estilo de vida.



## Uma invejável localização no ponto mais ocidental do Continente Europeu

Situado a um quilómetro do Cabo da Roca e da extraordinária Praia da Ursa, este novo empreendimento residencial goza assim de uma fantástica localização na linha costeira que fica mais a Oeste no Continente Europeu.

Numa zona que beneficia de 300 dias de sol por ano e é famosa pelos excelentes campos de golfe, escolas internacionais e destinos de surf, aqui terá para si reservados alguns dos mais especiais momentos da sua vida.





Praia da Ursa



Golfe



Praia do Guincho



Cabo da Roca



Marina de Cascais



ALDEIA da ROCA

Uma excelência  
de nível superior





Grande jardim do condomínio, horta e parque infantil.



## Uma nova vida, oito excepcionais oportunidades

Divididas em duas diferentes versões (todas elas nas tipologias T4 ou T5), as oito moradias que compõem este condomínio residencial destacam-se de igual modo pela sua linha arquitetónica, pelo pavimento radiante, piscinas privadas, coberturas ajardinadas, grande jardim do condomínio, horta e parque infantil.

No seu todo, a oportunidade que tem esperado toda a sua vida.

Morada	Tipo	Área do lote	Área Bruta de Construção	Área bruta privada	Piscina	Terraços	Cave	Garagem	Estacionamento exterior
A1	T4	548,5 m <sup>2</sup>	320,2 m <sup>2</sup>	284,4 m <sup>2</sup>	40 m <sup>2</sup>	73,4 m <sup>2</sup>	49,8 m <sup>2</sup>	98,3 m <sup>2</sup>	25,0 m <sup>2</sup>
A2	T4	533,6 m <sup>2</sup>	320,2 m <sup>2</sup>	284,4 m <sup>2</sup>	30 m <sup>2</sup>	73,4 m <sup>2</sup>	49,8 m <sup>2</sup>	98,3 m <sup>2</sup>	25,0 m <sup>2</sup>
A3	T4	597,6 m <sup>2</sup>	320,2 m <sup>2</sup>	284,4 m <sup>2</sup>	40 m <sup>2</sup>	73,4 m <sup>2</sup>	49,8 m <sup>2</sup>	98,3 m <sup>2</sup>	25,0 m <sup>2</sup>
A4	T4	621,3 m <sup>2</sup>	320,2 m <sup>2</sup>	284,4 m <sup>2</sup>	40 m <sup>2</sup>	73,4 m <sup>2</sup>	49,8 m <sup>2</sup>	98,3 m <sup>2</sup>	25,0 m <sup>2</sup>
B5	T5	875,0 m <sup>2</sup>	342,1 m <sup>2</sup>	301,9 m <sup>2</sup>	40 m <sup>2</sup>	82,6 m <sup>2</sup>	82,8 m <sup>2</sup>	-	50,0 m <sup>2</sup>
B6	T5	552,7 m <sup>2</sup>	342,1 m <sup>2</sup>	301,9 m <sup>2</sup>	40 m <sup>2</sup>	82,6 m <sup>2</sup>	82,8 m <sup>2</sup>	-	50,0 m <sup>2</sup>
B7	T5	635,5 m <sup>2</sup>	342,1 m <sup>2</sup>	301,9 m <sup>2</sup>	40 m <sup>2</sup>	82,6 m <sup>2</sup>	82,8 m <sup>2</sup>	-	50,0 m <sup>2</sup>
B8	T5	488,1 m <sup>2</sup>	342,1 m <sup>2</sup>	301,9 m <sup>2</sup>	40 m <sup>2</sup>	82,6 m <sup>2</sup>	82,8 m <sup>2</sup>	-	50,0 m <sup>2</sup>



## Moradia A

Tipologia T4

ABC | 320,2 m<sup>2</sup>

ABP | 284,4 m<sup>2</sup>

Terraços | 73,4 m<sup>2</sup>

Piscina

Garagem | 98,3 m<sup>2</sup>

Cave | 49,8 m<sup>2</sup>

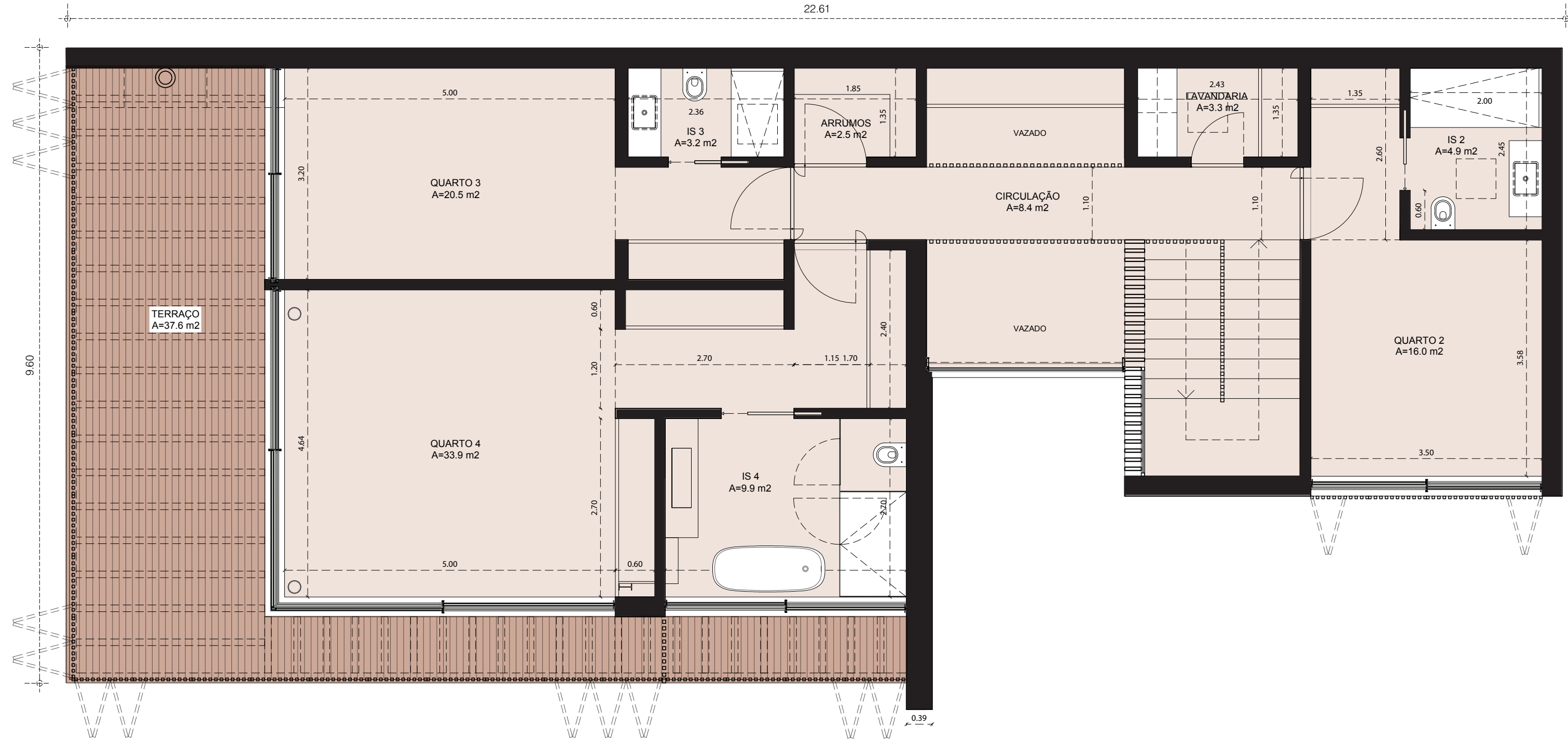
Estac. Exterior | 25,0 m<sup>2</sup>



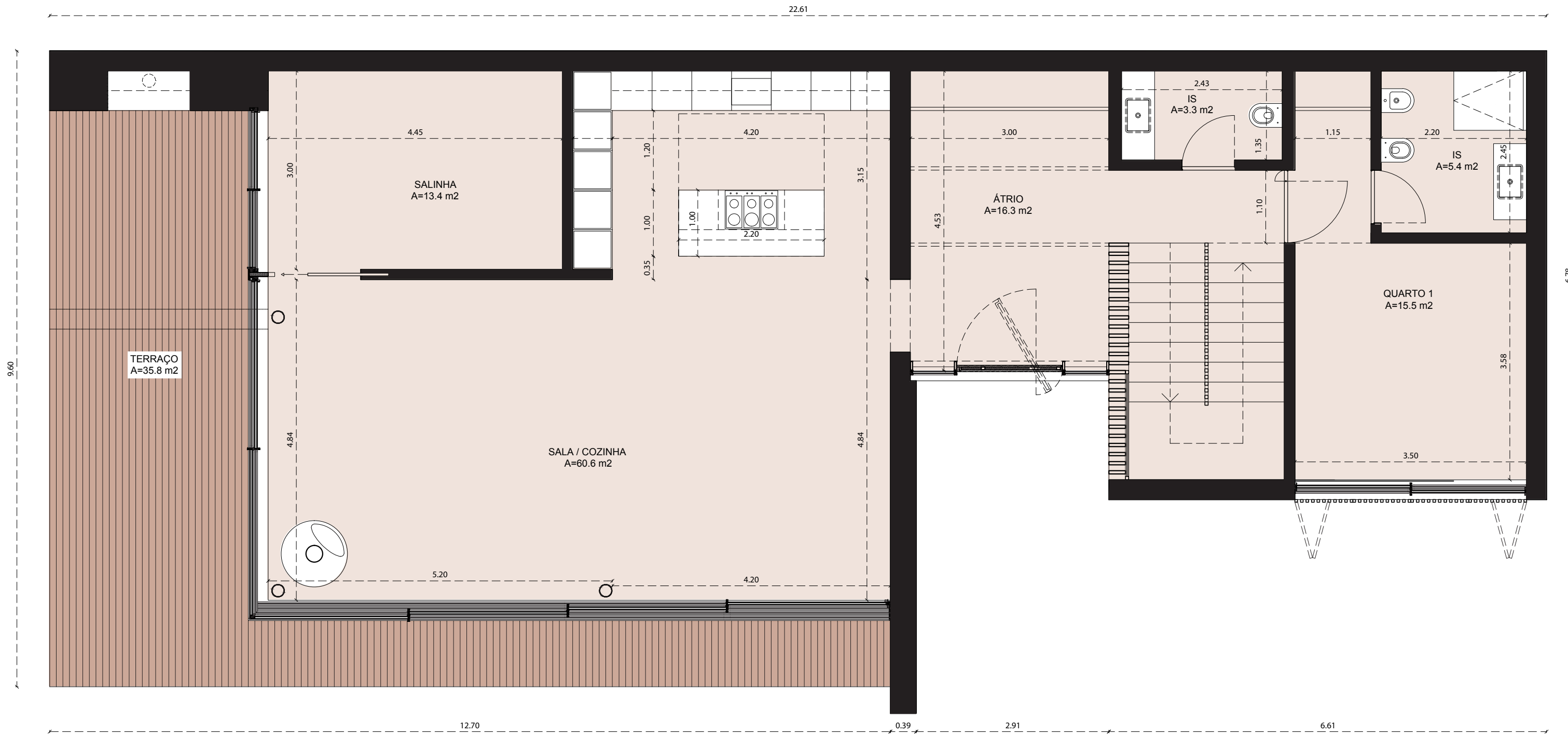




# 1º piso



# R/C







## Moradia B

Tipologia T5

ABC | 342,1 m<sup>2</sup>

ABP | 301,9 m<sup>2</sup>

Terraços | 82,6 m<sup>2</sup>

Piscina

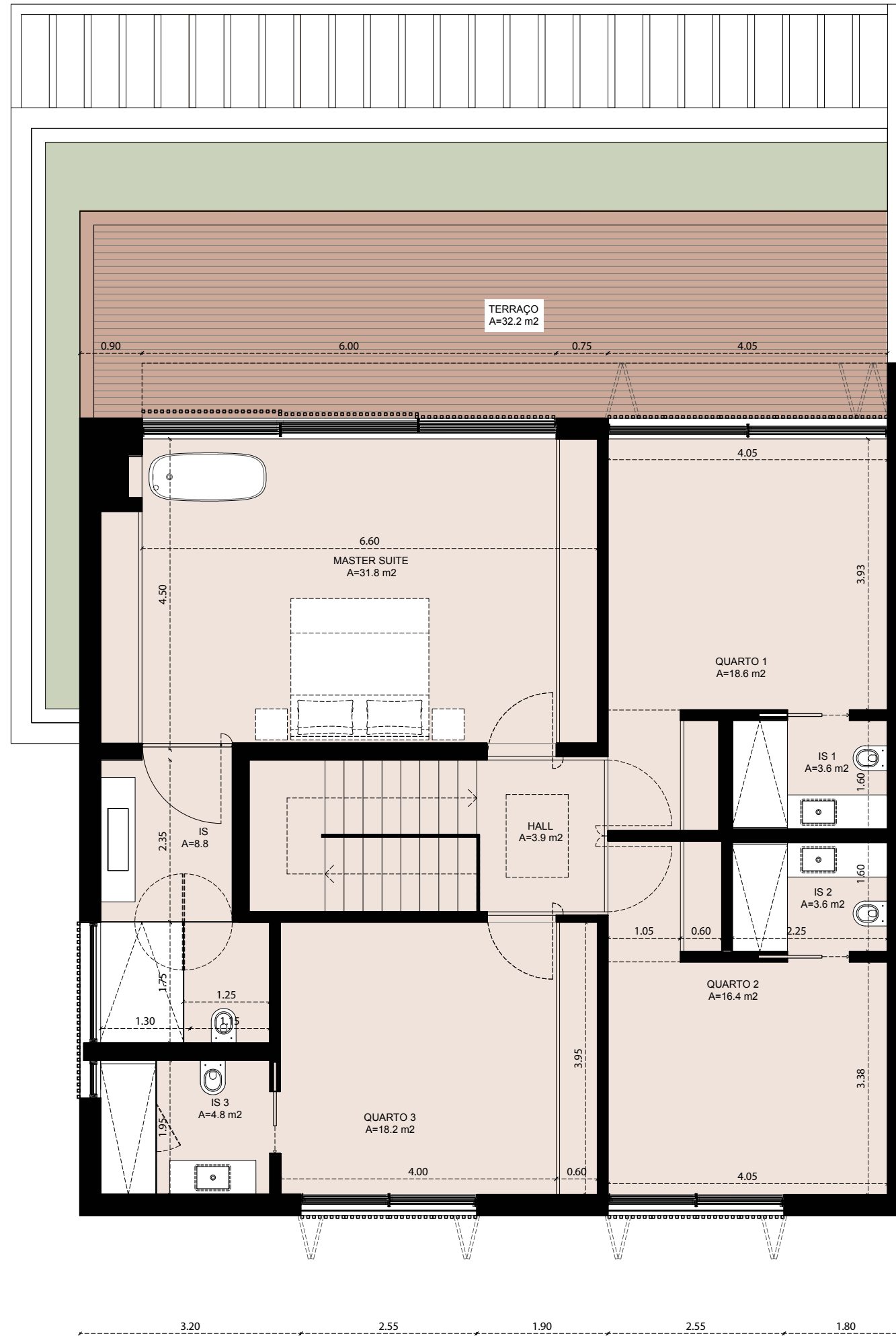
Cave | 82,8 m<sup>2</sup>

Estac. Exterior | 50,0 m<sup>2</sup>

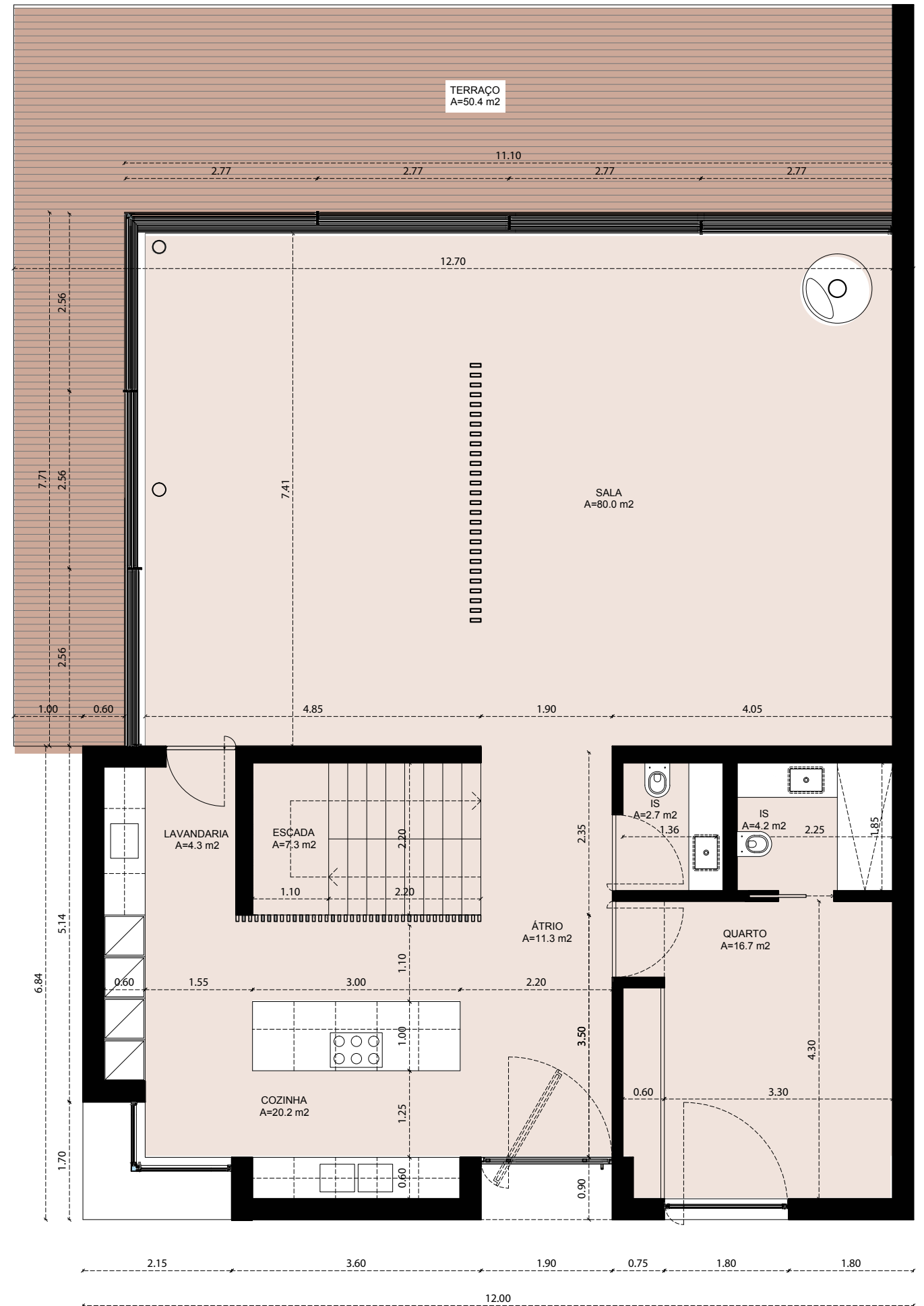




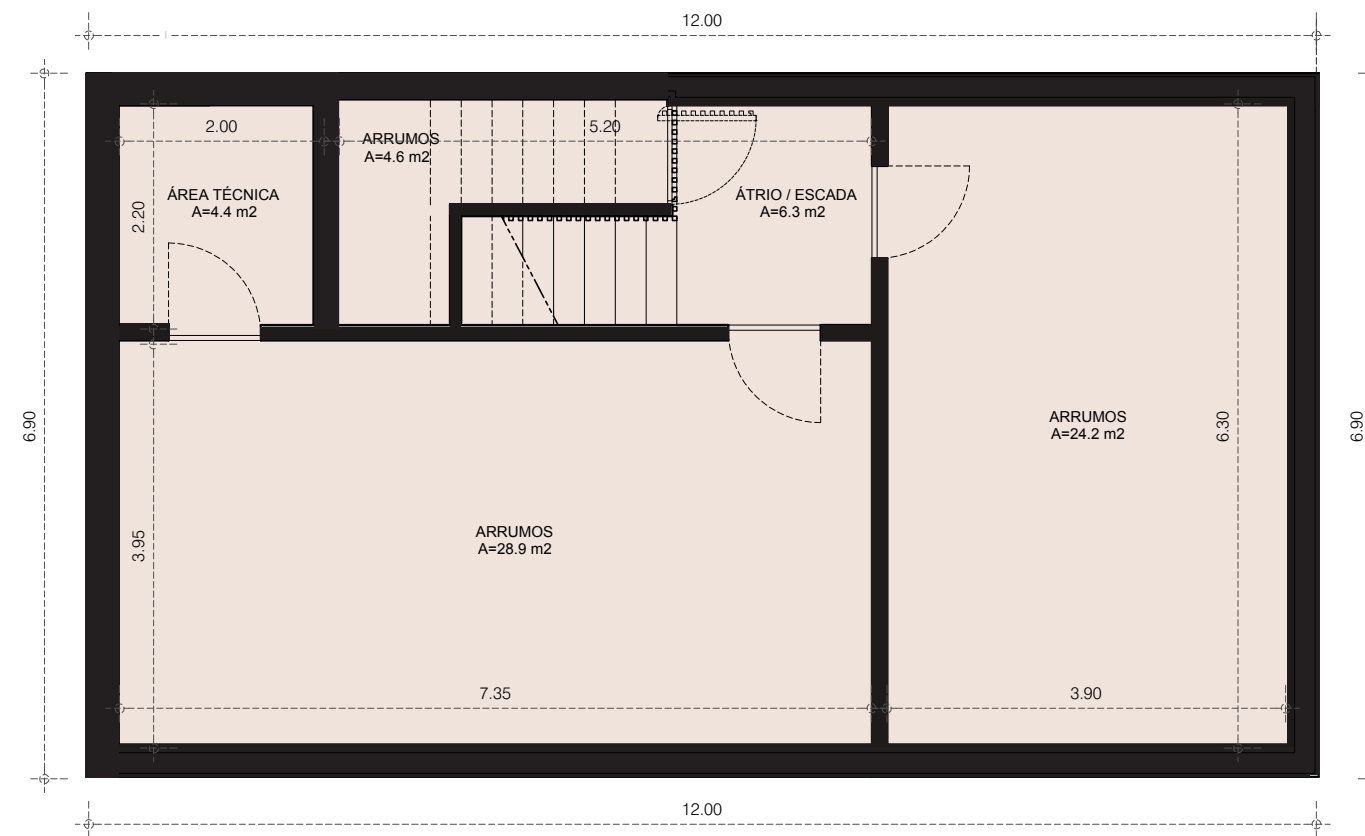
# 1º piso



# R/C



# Cave



# Materiais e acabamentos

## SALAS

Pavimentos – Microcimento

Paredes – Em pintura à base de cal em tons natural

Tetos – Em pintura à base de cal em tons natural

## COZINHAS

Móveis – Fabri

Eletrodomésticos – Siemens

## QUARTOS

Pavimentos dos Pisos superiores – Tábuas de carvalho

Paredes – Em pintura à base de cal em tons natural

Tetos – Em pintura à base de cal em tons natural

Roupeiros – Frentes lacadas

## CASAS DE BANHO

Revestimento das casas de banho – Paredes e pavimentos em microcimento

Sistema de ar condicionado e aquecimento de pavimento em ambos os pisos

Piscina com cobertura

Entrada do condomínio através de um portão elétrico, controlado centralmente, permitindo a gestão individual de acesso a cada residência, e assim garantir a segurança dos residentes

## Opção Extra

Sistema opcional para Aquecimento de Piscina (com bomba de calor)

Promotor

**SPECIAL** CONCEPTS AZOIA  
*More than a Building*



[www.aldeiaroca.com](http://www.aldeiaroca.com)

NOTA: As imagens e plantas apresentadas são meramente ilustrativas, não conferindo valor contratual.

*A location where "light"  
will bring magic to your views  
and your home..!*



ALDEIADA ROCA